



LA SELEZIONE

Corso del 25 novembre 2011

QUALI DIFFICOLTA'?



LA STRATEGIA DELL'IMPREDITORE MODERNO PER QUEL CHE RIGUARDA LE R.U.



- Utilizzare al meglio le risorse umane esistenti **mentre** si cerca anche di attirare nell'impresa risorse umane di potenziale più elevato.
- N.B. non ti dimenticare di chi ti ha aiutato.

PERSONE CHE FANNO LA DIFFERENZA!



COME FARE



COME RECLUTARE CANDIDATI VINCENTI



La DECISIONE

**Se un'azienda non DECIDE
veramente di voler
migliorare la qualità delle
risorse umane esistenti, le
persone di valore non
arriveranno mai.**

DECIDERE

- DECIDERE = mettere in campo tutte le azioni necessarie al fine di superare le “barriere” per conseguire un risultato.
- Titubanze, indecisioni, idee non chiare sono una lampante manifestazione della NON DECISIONE

L' ABBONDANZA



II DENARO

- Per trovare persone di valore bisogna essere disposti a investire.
- Pensa alla persona migliore che hai in azienda.
 - Quanto saresti disposto a spendere per trovare un'altra persona così?

L' OFFERTA

Per attirare talenti
bisogna essere

Appetibili!

Affinché un'azienda possa attirare e mantenere persone di qualità, deve essere in grado di proporre loro un' **OFFERTA DI VALORE** che sia motivante e interessante.

OFFERTA DI VALORE

- Prospettive di crescita
- Possibilità di carriera e guadagni
- Miglioramento professionale (corsi, aggiornamento)
- Ambiente positivo e gradevole

CONDUZIONE DEL COLLOQUIO

- 1) Preparazione al colloquio
- 2) Metti il candidato a Suo agio
- 3) Tieni alto l'interesse
- 4) Durante il colloquio segui una linea temporale
- 5) Stupisci il candidato
- 6) Usa ANCHE strumenti oggettivi di analisi



La CAUSATIVITÀ

- La ragione per cui un'azienda non riesce a trovare personale valido è sempre una ragione interna

- Profilo non ben definito
- Profilo impossibile
- Punti decisionali multipli
- Volere tutto subito
- Non aver veramente deciso

IL CANDIDATO E L'AZIENDA SI SPOSERANNO???



INSERIMENTO IN AZIENDA DEL CANDIDATO

- 1) Piano di lavoro già pronto
- 2) Affiancamento
- 3) Effetto espulsione

.....

PRENDERSI RESPONSABILITA'!



e.motta@osmanagement.it

EFFETTO CENTRIFUGA

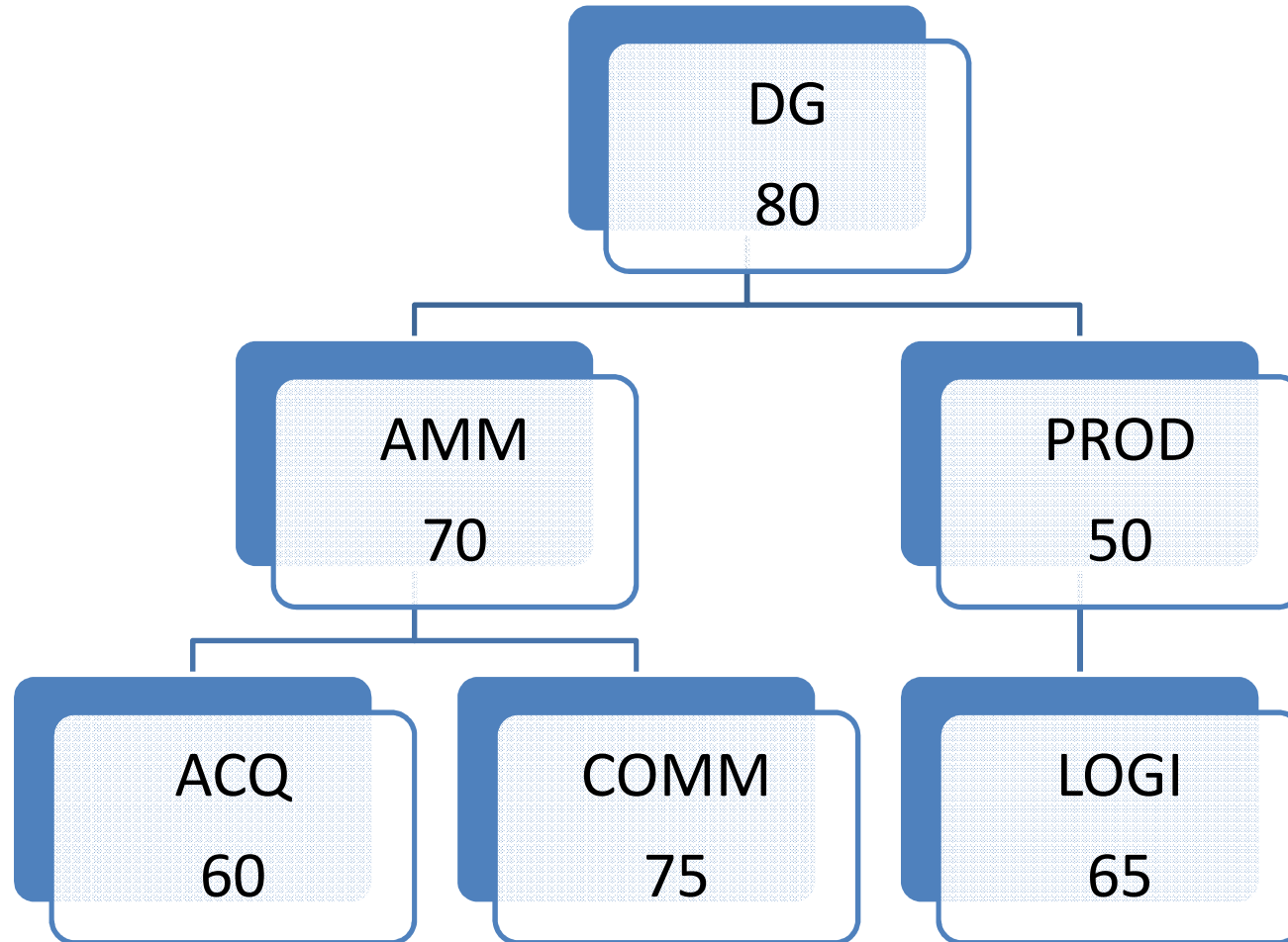


CON L'AUMENTARE DELLA
VELOCITA' LE PARTICELLE
PIU' LENTE VENGONO SPINTE
FUORI

Collaboratori o Scollaboratori

- Il collaboratore porta soluzioni
- Lo scollaboratore porta problemi
- Il collaboratore è veloce
- Lo scollaboratore è lento
- Il collaboratore prima fa e poi chiede
- Lo scollaboratore prima chiede e poi fa
- Il collaboratore motiva
- Lo scollaboratore demotiva

Velocità aziendale




Quale velocità ?



SINTESI

- Individuare sempre collaboratori/scollaboratori
- Inserire costantemente persone nuove di talento che innescano questo meccanismo

 contagiano le persone collaborative che si allineano

 inducono le persone scollaborative a migliorarsi o ad allontanarsi